

育つ生地。

HUIS.

- ハウス -

世界的にも希少な旧式の「シャトル織機」で織られた生地は、使うほどに“生地が育つ”と表現されます。

洗いをかけ、着こむほどに、より風合いの増す「育てる生地」。

それは、着る人に一層馴染んでいく衣服となります。

細い糸をゆっくりと織り上げる、風合い豊かな超高密度の生地は、素朴だけれども上質で、着る人の五感に幸せを運びます。

他では味わうことのできない、豊かな風合いをぜひ味わってください。





世界に誇る、 日本のシャツを。

渋谷ショールーム	東京都渋谷区渋谷2-24-12 渋谷スクランブルスクエア9F(garage内)
丸の内ショールーム	東京都千代田区丸の内2-4-1 丸の内ビルディング4F(garage内)
横浜ショールーム	神奈川県横浜市神奈川区金港町1-10 横浜ベイクォーター3F(noni内)
立川ショールーム	東京都立川市緑町3-1 GREEN SPRINGS E2-208(Rust内)
名古屋ショールーム	愛知県名古屋市中村区平池町4-60-12 グローバルゲート3F(garage内)
豊橋ショールーム	愛知県豊橋市曙町南松原17(garage内)
大阪ショールーム	大阪府大阪市北区梅田3-2-2 KITTE大阪 3F(garage内)
WEBサイト	https://www.1-huis.com
FACEBOOK	https://www.facebook.com/huisenshu
Instagram	https://www.instagram.com/1_huis
X	https://x.com/1_huis

素肌感を大切に作る、“すっぴん生地”

繊維産業における技術の革新は、“効率化”です。効率的な生地生産を目指して織機の改良が進められ、近代の織機で織られている生地は、驚くほど高速で織られます。

しかし、太い糸を低密度で高速に織る生地は、効率化と引き換えに大切な生地の「風合い」を失ってしまいます。重量やごわつきも生まれます。そのため織機の高速度とともに発展したのが、生地を“お化粧”する技術。柔らかな加工やシワ感のある加工など、生地の風合いを加工で作り出す技術も発展してきました。

対して、旧式の「シャトル織機」で通常の20～30倍もの時間をかけ、細い糸を高密度に織りあげる生地は、柔らかさやなめらかさ、そして密度の高さから生まれる自然なシワ感が特徴です。素材そのものを活かした風合いは、洗いをかけても落ちることはなく、むしろ一層風合いが増していく、とびきり丈夫で特別な生地。

“すっぴん勝負”のHUISの生地は、「ありのままの素肌感」を大切にしています。



HUISが低価格である理由

低速のシャトル織機で織られる遠州織物は、他にはない豊かな風合いをもつ一方、生産に長い時間を要するため、非常に高価な生地です。一部の高級ブランドなどに限られるこうした貴重な生地を使いながらもHUISが商品の価格を抑えられるのには、以下のような理由があります。

HUISでは産地内における機織り現場において生地の企画から行うほか、機屋さんからの生地の直接仕入れを行っています。通常は、複数の仲介を経て商社や生地メーカー等から既成の生地仕入れを行うのが一般的である中、こうした形態にこだわることで、流通における中間コストを大きく削減させることができます。遠州という地域内で、手間と時間をかけてものづくりのできる、産地ならではの特徴です。

また、一般的なアパレルブランドのような店舗展開を行わず、オンラインストアをブランド展開の中心にすることで固定費を大きく抑えるとともに、必要以上の製品制作を行わずリリースした製品の全てをお客さまの手に届ける消化率100%のブランド運営を続けています。

日本の伝統的な技術が生み出す最高品質の生地を、身近な日常の暮らしに取り入れていただきたい。それがHUISのコンセプトであり、お伝えしたい価値です。着る人の五感に幸せを運ぶ、特別な生地の風合いをぜひ味わってください。

concept

“日々の暮らしに馴染む、上質な日常着”

1. 素材への徹底したこだわり

伝統ある遠州地方で生産される高品質な生地から、すべての商品を製作しています。世界でも最高峰の技術を有する織布工場において、昔ながらの「シャトル織機」により時間を掛けて丁寧に織られる生地は、高い耐久性と豊かな風合いをもつ特別な生地です。

2. デティールを意識したシンプルなものづくり

素材感や縫製・ボタンなど細かなデザインに拘りつつ、どなたにも馴染むベーシックな服作りをコンセプトとしています。定番のアイテムを基軸とし、いつでも・いつまでも愛用していただける一着を形にします。

HUIS商品の特徴

HUISの商品は、通常の20～30倍の時間を要する低速の「シャトル織機」で織られた生地から生産しています。「シャトル織機」は低速であるがゆえ糸に負担をかけずに織ることができ、効率性とひきかえに、近代の織機では織ることができない極めて高密度の生地を織ることができます。

シャツやワンピースに使用する生地は、非常に細い糸を高密度で織りあげることから、生地表面にわずかな凹凸感が生まれ、柔らかくなめらかな肌触りと繊細な質感が特徴です。

アウターやバッグなどの生地は、強く撚った強撚糸を高密度で織りあげ、自然に生まれる独特なシワ感や質量ある肌触りを味わっていただけます。

他の商品に使用されている生地も、職人の手作業を多く要する「シャトル織機」だからこそ生み出せる、いずれも特徴ある生地ばかり。他では味わうことのできない、豊かな生地の風合いをぜひ実感してください。



遠州織物

歴史ある繊維業の一大産地・遠州

遠州地方は、天竜川の豊かな水と温暖な気候によって、古くから綿花の産地として栄えてきました。江戸時代に入ると、綿花を栽培する農家が自給自足で始めた手機による綿織物が市場に出回るようになり、これが「遠州木綿」として高い評価を得ていきます。その後、明治19年にはこの地に洋式紡績工場が設立され、明治29年に豊田佐吉氏（豊田グループ創業者）によって小幡力織機が発明されたことで、綿織物の生産量は飛躍的に増加しました。こうして、全国有数の産地として遠州の繊維業が確立したのです。

高品質化を歩んだ遠州織物

近年の繊維業をとりまく環境として、アジアを中心とする安価な海外製品の輸入が急激に増えたことは多くの方が実感されていることだと思います。消費者にとって低価格の衣料製品が手に入りやすくなった一方で、国内の繊維業産地はいずれも大きな打撃を受けました。

そんな中、元々高品質な綿素材作りが根付いていたこの地域では、大量生産で海外製品に対抗する道を選ばず、いっそう付加価値の高い素材の開発を目指しました。目指すべきは価格競争の中の勝利ではない。価格競争に巻き込まれることのない、一層価値のある生地を…。これは昔ながらの織機と、それを操る職人たちの高い技術・信念によって切り開かれていった道です。遠州地方の昔ながらの工場で生産される生地は、現在、ヨーロッパの有名インポートブランドの生地としても使用され、パリコレクションやミラノコレクションといった世界最高峰のファッションショーで披露される衣服の生地として数多く用いられています。

世界で高い評価を受ける生地を身近に

品質には徹底的にこだわり抜く多くの有名ブランドが、世界中を探して行き着く「遠州織物」。しかし、これらの高品質な生地が日本の、そしてこの遠州の地で生産されているということは、製品になってしまうと分からないことがほとんどです。また、誇りに思っただけははずのこの遠州に住む人たちにさえ、知られることが少ないのです。

歴史ある産地で昔ながらの機械によって丁寧に織られるその豊かな生地を、ありのままに使用したシンプルな衣服。

これが「HUIS」のコンセプトであり、伝えたい価値です。



シャトル織機

HUISは、高級シャツ生地の産地として知られる「遠州織物」、その中でも旧式の「シャトル織機」で織る生地を使っています。シャトル織機は低速で織ることから、極めて細い糸を超高密度で織ることができます。多くの糸量を使うことから耐久性が高く、また、驚くほど柔らかく上質な質感が生まれます。

通常は、こんなにも細く、こんなにも高密度に織られた生地を、目にする、手にすることはほとんどありません。それは、「シャトル織機」によってシャツ生地を織る機織り工場は、世界的にも希少となっているからです。今ではもう製造されていない、価値ある旧式の「シャトル織機」だからこそ生まれる、様々な機能性と心地よさをを持った特別な生地なのです。

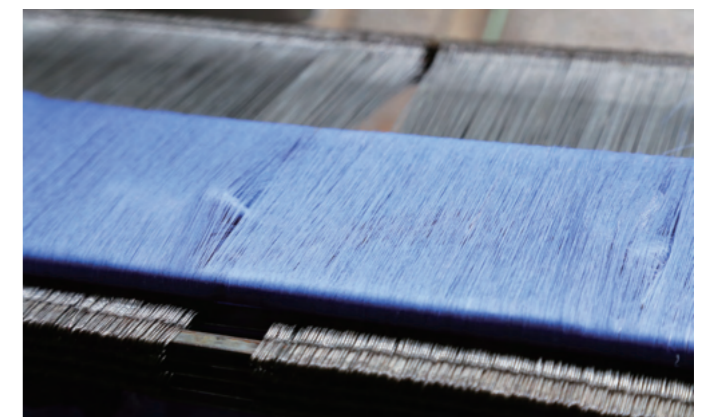
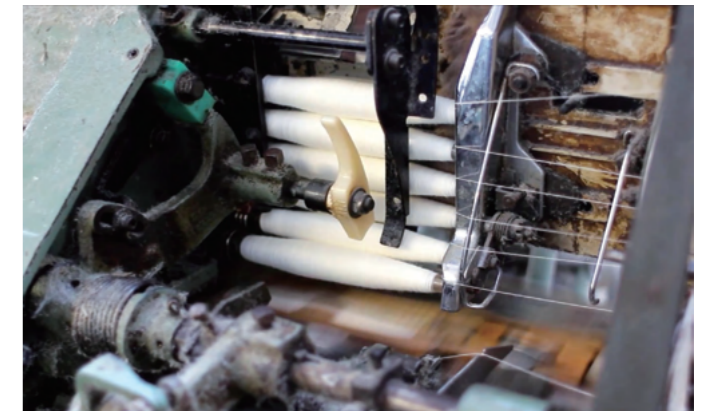
一方で、低速のシャトル織機での生地生産は、最新の近代織機と比較して20～30倍もの時間がかかると言われています。つまり、通常は1日で織る生地を、数週間～1ヶ月近くもかけて織っている、ということです。それだけの途方もない時間をかけることで初めて生まれる、特別な生地なのです。

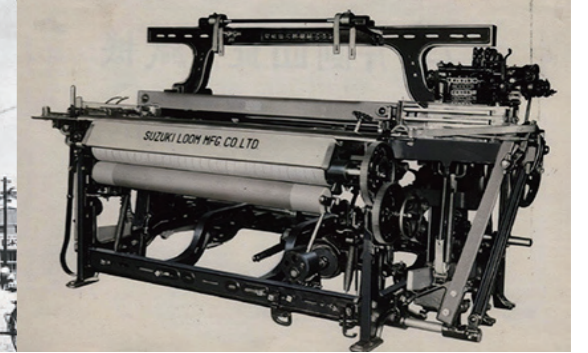
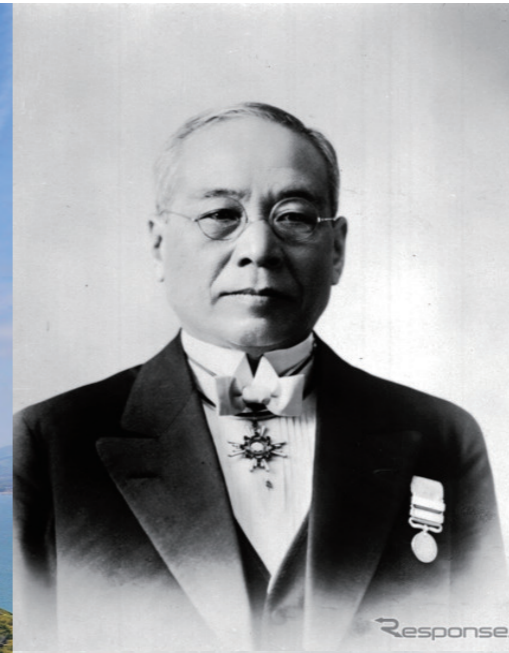
ただ、生地生産にそれだけの時間がかかっているということは、需給バランスで成る経済社会の中で、それだけの付加価値を伴って流通されているということです。単純な計算で考えれば、20から30倍の価格をつけて売らなければ機屋さんの経営は成り立ちません。HUIS商品に用いられている生地が、どれだけ高価なものかということを理解していただけたらと思います。

「シャトル織機」が生み出す生地、その耐久性・機能性と心地よさには、繊維業界の中でそれだけの価値が認められています。世界的にも希少な「シャトル織機」で織られた生地に、世界中の高級ブランドが自然と行き着くには、こうした理由があるのです。

HUISは、遠州という地域の中で、生地を機織工場から「直接」仕入れるという特別な利点を持つことで、こうした世界的な最高級の生地を使わせていただきながらも、可能な限り低価格で商品企画を行っています。手の届きやすい価格帯に留め、日常着として使ってもらえること、産地や生地背景を感じてもらえることをコンセプトとしています。

遠州という地域の中で、手間と時間をかけてものづくりのできる、産地ならではの特徴です。





遠州という地域

浜松市を中心とする、静岡県西部「遠州」地域は、首都圏と関西圏のほぼ中間に位置します。

南は美しい海岸線を有する『遠州灘』、北部の天竜地域には豊かな山林が広がります。東は赤石山脈・木曾山脈に挟まれて流れる『天竜川』、そして西には600種類の命を育むといわれる汽水湖『浜名湖』と、四方に自然が広がる国内でも有数の資源豊かな地域です。

海、川、山、湖に囲まれた、国土の縮図ともいわれるこの地域には、多様な産業が育まれてきました。浜松市を中心とする遠州地域は、現在、自動車産業・楽器産業・光産業などを中心に「ものづくりのまち」として知られています。二輪・四輪自動車メーカーの「ホンダ」「スズキ」「ヤマハ」、楽器メーカーの「ヤマハ」「カワイ」。これらの世界的メーカーは、いずれもこの遠州地方が生んだ工業メーカーであり、その発祥の地です。

こうしたものづくり産業の起点となったのが、日本初の自動織機の産みの親であり、トヨタグループの創始者である、遠州生まれの『豊田佐吉』です。佐吉の発明を皮切りに、高い技術を集積した織機メーカーが次々と遠州で生まれ、全国に発展していきました。現在、自動車メーカーとして知られているトヨタ、スズキなども元は織機メーカーとして生まれ、その動力機構を自動車のエンジンへと応用し発展していった日本を代表する企業です。

こうして繊維産業が発達していった遠州地域には、生地の原料となる糸を作る紡績会社が集まっていきます。日東紡、東洋紡などをはじめとする日本の「十大紡」と呼ばれた大手紡績会社すべてが、遠州の中心地である浜松市にありました。こうした紡績会社が次々と作り出す高品質な糸を使い、いかに特徴ある高品質な生地を生み出すか。遠州の機屋たちは、ともに切磋琢磨して技術を磨いていきました。繊維業界において、今も高品質なコットン生地の産地

として世界的に知られる「遠州織物」の技術は、こうして育まれていったのです。

ではなぜ、この遠州地域でこうした繊維産業が生まれたのか？ その大きな理由に、江戸時代中期より、ここ遠州地域が「綿花」の一大産地であったことがあげられます。豊富な日照量と水資源、温暖な気候に恵まれた環境の中で、良質な綿花が盛んに生産されました。農産物のひとつである綿花栽培の産地となったのは、国内でも有数の恵まれた地形・日照環境があったからです。

現在、全国5位の日照量を誇る浜松市は、年間を通して温暖な地域です。工業都市として知られる浜松市ですが、一方で国内有数の農業都市としても知られ、農林業センサスが示す市町村別の農業産出額は全国7位。また、日本人工三大美林のひとつとして数えられる天竜美林で営まれる「林業」、うなぎ養殖・シラス漁などで知られる

「水産業」などの一次産業が、豊かな環境資源の中で今も盛んに営まれています。

自然の恵みを基に、農林水産業から製造業まで多彩な産業が広がる遠州。その大きな礎となった繊維業は、海外生産と低価格化が進む現代のアパレル業界においても、価格競争に巻き込まれることのない高品質なコットン生地の産地として世界的な評価を得ています。

伝統ある高い技術を守り続け、職人たちが生み出す至高の生地は、日本のものづくりの原点ともいえる、唯一無二の生地なのです。

textile

世界的にも希少な「シャトル織機」によるHUISのシャツ生地。

身幅約50cmのシャツの間には、およそ4,000本もの極細の糸が織り込まれています。糸量を贅沢に用いることから高い耐久性を持ち、長く愛用していただけることが特徴です。

糸と糸が重なり合い、凹凸感が浮き出るほどの高密度。糸に負担をかけずゆっくりと織りあげる「シャトル織機」は、空気を多く含み、ふっくらと柔らかく立体感のある生地を生み出します。効率性を度外視し、糸と時間を惜しみなく使うことで生まれる、特別な風合いです。

「シャトル織機」で織られたシャツ生地は、使うほどに“生地が育つ”と表現されます。

洗いをかけ、着込むほどに、より風合いの増す“育てる生地”。それは、着る人に一層馴染んでいく衣服となります。

繊細で極上の肌触りは、着る人の五感に幸せを選びます。この価値ある生地で、ぜひあなたにしっかりと馴染み続ける一着を育ててみてください。

HUISの生地のお手入れ

HUISの生地は、お手入れの容易さも特徴です。どれだけ着心地の良い服も、着るたびにドライクリーニングが必要な服だとしたら、それは日常着としてはなかなか使いづらいものです。HUISの商品は、シャツを始めとするコットン生地のほか、アウターのウールやスーターのテンセルなど、いずれの生地も自宅の洗濯機でお洗濯が可能です。肌触りの良さは素材本来の風合いであることから、お洗濯を続けても変わらない着心地の良さを楽しんでいただけます。また、高い耐久性を持つことから、お洗濯を繰り返しながら長く愛用していただくことができます。

(おすすめのお洗濯方法)

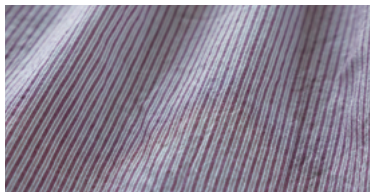
洗濯機でのお洗濯の際、手洗いモードでお洗濯し、手のひらで少しシワを伸ばして干すことで元々の凹凸感が残り、ノーマイロンのまま自然な風合いを楽しんでいただけます。ウォッシュャブルウール生地については、中性洗剤をご使用のうえ手洗いを推奨しています。



ゆるふわコットン ultra-light cotton

タテ糸 100 番手単糸 × ヨコ糸 100 番手単糸

極細の糸をタテ糸・ヨコ糸に使った「かるふわコットン」を、透け感のできる限り抑えるため、限界まで密度を高めた特別な生地です。100番手の糸を高密度で織り上げることで、軽やかさとしっかり感が共存した独特の風合いを持ちます。



なめらかコットン smooth cotton

タテ糸 100 番手単糸 × ヨコ糸 80 番手単糸

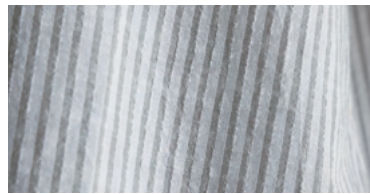
細番手の糸を使った、やわらかくなめらかなコットン100%の生地で、大変肌触りの良い素材感です。タテ糸・ヨコ糸いずれも甘摺りの糸(ゆるく摺った糸)を用いてやわらかく高密度に織り上げた生地で、おどろくほどなめらかな肌触りを味わっていただけます。



ボタニカルコードレーン botanical code lane

タテ糸 40 番手双糸 + 80 番手単糸 × ヨコ糸 100 番手単糸

定番のコードレーンをベースに、ヨコ糸に植物染めをしたテンセル糸で織り上げています。特許製法「ボタニカル・ダイ」は、堅牢性の高い特殊な植物染めで、植物が持つ約200の色素が乱反射しやわらかく複雑な色合いが生まれます。従来の草木染と異なり色落ちの心配もなく、水洗いが可能です。また、テンセルは木質パルプ由来の天然素材で、とろみのある肌触りのほか、高い吸湿性・速乾性を備えています。



空羽コードレーン sky feather code lane

タテ糸 40 番手双糸 + 80 番手単糸 × ヨコ糸 60 番手単糸

空羽(あきは)とは、意図的に底に入れる経糸を部分的に少なく通すことで、ランダムに経糸の本数を少なくし、特別な軽さと通気性を生み出す生地です。一部に太い糸を組成したコードレーン生地に、より変化を加えたもので、一層軽やかな風合いとなり、羽根のような軽さをもつ生地です。



シャトルリネンライト shuttle linen light

タテ糸 麻番 60 番手 × ヨコ糸 麻番 60 番手

シャトルリネンよりも薄手で軽く、透け感があり、春夏シーズンにぴったりの涼やかな生地。フランス・ノルマンディー産地で生産されるネップ(節)や、ムラの少ない高品質なリネンを使用。旧式のシャトル織機で糸に遊びを持たせ、ゆっくりと織り上げた軽くてやわらかな生地です。



コードレーン code lane

タテ糸 40 番手双糸 + 80 番手単糸 × ヨコ糸 100 番手単糸

空気感のある細い糸で織り上げた軽やかな生地です。80番手×100番手の細い糸を使いつつ、ストライプ部分の一部に特別に太い糸を組成することで、通常よりも強い凹凸感が生まれ、シワ感が際立ち立体感のある風合いとなります。ヨコ糸に極細の100番手の糸を使うことで、羽根のような軽さを持つ生地です。



コットンリネン cotton linen

タテ糸 100 番手単糸 × ヨコ糸 40 番手単糸 (リネン混)

コットン86%、リネン14%とわずかにリネン素材を含んだコットン生地。さらりとした肌触りとリネン素材独特のシャリ感を楽しんでもいただける生地です。タテ糸に100番手の極細の糸を使い、高密度で織っているため、生地のしっかり感と、軽さのあるリネンの風合いが心地良いバランスで共存しています。



レピアコードブロック rapiere code block

タテ糸 60 番手双糸 + 40 番手双糸 × ヨコ糸 60 番手単糸 + 40 番手単糸

タテ・ヨコ60番手の糸で、オーガニックコットンと同じ太さの糸を使用しています。白の細いストライプに使用されている糸はコードレーンと同じ40番手双糸です。これにより凹凸感が生まれ、シワ感が際立ち立体感のある風合いに。柔らかなシャツ地のレピアブロックチェック生地にコードを組成し織り上げることで、涼しさに加え、コードレーンのような肌離れの良さを備えた生地に仕上がっています。



やわらかシーチングコットン soft sheeting cotton

タテ糸 20 番手単糸 × ヨコ糸 20 番手単糸

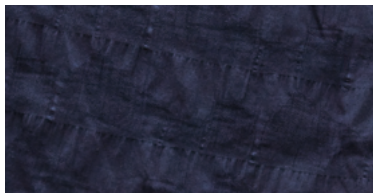
シーチングコットンは、糸の太さにムラがある「ムラ糸」をたっぷり使い、ざっくりとしたナチュラルな風合いが特徴の、比較的密度の低い平織り生地です。高密度の生地とは違い、わずかに伸縮性があり、吸水性と風通しの良さも抜群です。旧式のシャトル織機で糸に遊びを持たせてゆっくりと織り上げていくことで、使い込むほどにさらさらか風合いが増していきます。



高捻度シャトル織シャトルジャガードライト (強撚) shuttle double jacquard light

タテ糸 50 番手単糸 × ヨコ糸 60 番手単糸 (強撚糸)

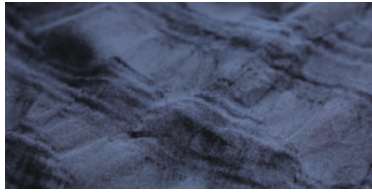
タテ糸には 50 番手のコットン糸を使用し、ヨコ糸には 60 番手の強撚糸を使用しています。シャトル織機でゆっくりと織り上げることで、柄部分は袋状の二重織りとなり、ふっくらと浮かび上がるような立体感を生み出しています。強撚糸特有のシャリ感やシゴ感によって、楊柳のような涼やかな表情があり、肌離れも良く、蒸し暑い季節にもさらっと快適な着心地です。



柄二重織シャトルジャガード shuttle double jacquard weave

タテ糸 50 番手単糸 × ヨコ糸 40 番手単糸

ジャガード織はプリントと違い、デザイン自体が生地に織り込まれた織物です。現代において洋服用のシャトル式ジャガード織機はほとんど残っておらず、加えてコットン素材のジャガード生地は世界的にも希少です。柄部分を『2 重織り (袋状)』で織ったダブルガーゼのような生地感で、ふっくらと柄が浮き出るような独特な風合いを楽しめます。



柄二重織シャトルジャガードライト shuttle double jacquard light

タテ糸 50 番手単糸 × ヨコ糸 80 番手単糸

HUIS の定番 MJ01「柄二重織シャトルジャガード」にアレンジを加えたライトバージョンの生地です。タテ糸には 50 番手のコットン糸を使用し、ヨコ糸にはさらに細い 80 番手の糸を用いることで、より薄手で軽やかな風合いとなっています。ジャガード特有の立体的な柄の奥行きや豊かな表情はそのままに、軽さと柔らかさが際立つ仕上がり。通気性が高く、真夏の気候でもストレスなく着用いただけます。



先染め朱子織シャトルジャガード shuttle jacquard

タテ糸 50 番手単糸 × ヨコ糸 40 番手単糸

朱子織とはタテ糸の上にヨコ糸を多く飛ばす織り方のことです。先染めジャガードは、タテ糸とヨコ糸にそれぞれ異なる糸を組成し、朱子織で柄を表現することでプリント柄とは異なる、色糸と織組織によって味わい深い柄が生まれます。一本一本の糸により柄を織り描く、職人技の光る特別な生地です。



シャトルダブルガーゼ shuttle double gauze

タテ糸 40 番手単糸 × ヨコ糸 40 番手単糸

ダブルガーゼは、ガーゼ 2 枚を重ねて一枚に仕立てた生地です。「2 重織ガーゼ」とも呼ばれシングルガーゼよりも暖かく耐久性があり、シャトル織機でゆっくりと時間をかけて柔らかく織り上げることで、ふっくらと空気を含み、極上の風合いを持ったダブルガーゼとなります。高速型の織機で織られた現代の一般的なダブルガーゼとは一線を画す特別な生地です。



タイプライタークロス typewriter cotton

タテ糸 80 番手単糸 × ヨコ糸 80 番手単糸

限界を超える密度の糸を、旧式のシャトル織機で柔らかく織り上げた特別なタイプライタークロスです。80 番手の極細糸を用い、110cm 幅に 9000 本の経糸を打ち込んだ超高密度生地で、世界的に見てもこれほどの密度を入れられる技術を持つ機屋さんはいないと言われる生地です。極細糸を使ったタイプライタークロスは、驚くほどの軽さを体感していただくことができます。



オーガニックコットン organic cotton

タテ糸 60 番手単糸 × ヨコ糸 60 番手単糸

オールシーズン使いやすい、軽やかでしなやかな肌触りが特徴の生地。環境に配慮されたオーガニックコットンを贅沢に使用し、長い時間をかけて高密度に織ることから、耐久性とともに、軽さ、やわらかさ、しなやかな着心地の良さなど、全ての機能が共存した生地です。



やわらかコットン soft cotton

タテ糸 50 番手単糸 × ヨコ糸 40 番手単糸 (強撚糸)

強く撚った糸 (強撚糸) を使用したコットン 100% の生地。コットンポイル生地と比べ、こちらは生地を織った後に染色する「後染め」を施すことで、落ち着いたシワ感が特徴です。やわらかさとしっとり感が相まったとても着心地の良い生地で、洗濯後のシワが残りにくく、豊かな風合いを持った万能性の高い生地です。



ばちばちタイプライタークロス crisp typewriter cloth

タテ糸 80 番手単糸 × ヨコ糸 80 番手単糸

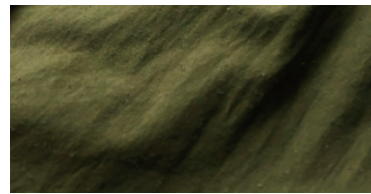
限界を超える密度で“ばちばち”に打ち込み、超高密度に織り上げたタイプライタークロスです。独特のハリと特別な風合いを持つ素材です。耐久性が非常に高く、軽量でありながら過度な保温性も備えています。パリッとした触感のあとにシャカシャカとした布ずれ音が生まれるのも特徴。細番手の糸を限界まで高密度に織り上げることで、服を着て動くたびに軽やかな音が響き、布をまとう心地よさを感じられる生地です。



ギザコットンブロード giza cotton broad

タテ糸 100 番手双糸 × ヨコ糸 100 番手双糸

「白いゴールド」とも呼ばれる、高級糸のギザコットンを使用した最高級の平織りブロード生地。「GIZA」はエジプト綿の一種で超長綿といわれ、繊維の一本一本がとても長い希少な品種です。軽くてしなやかな風合いを持ち、高密度に織り上げることから軽く耐久性に優れています。植物性の油脂が適度に含まれていることから、独特の光沢が生まれます。



ギザコットンヘンプ giza cotton hemp

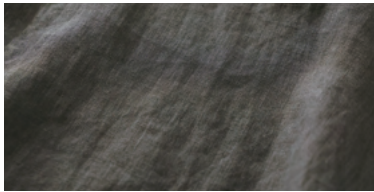
タテ糸 100 番手双糸 (ギザコットン) × ヨコ糸 30 番手単糸 (ヘンプ織)

タテ糸に高級ギザコットン、ヨコ糸に天然素材ならではの風合いが楽しめるヘンプを使用。これらの異なる素材で組成し、旧式のシャトル織機でゆっくりと織り上げることで、独特の風合いを持つ生地に仕上がります。ギザコットンの美しい光沢感と滑らかな肌触り、ヘンプの調湿機能と吸湿・速乾性・耐久性と、天然繊維の機能性を贅沢に味わえる特別な生地です。



ポイルウエザークロス voile weather cloth

タテ糸16番手単糸(強撚糸) × ヨコ糸16番手単糸(強撚糸)
タテ糸、ヨコ糸ともに太番手を使用。通常よりも多くの撚りを入れた強撚糸を使うことで、コットンとは思えないほどの独特なハリとコシのある丈夫な生地です。表面には細かな起伏があり、吸湿性・速乾性にも優れています。厚手ながらもさらりとした肌触りでオールシーズンお使いいただけます。



シャトルリネン shuttle linen

タテ糸麻番40番手単糸 × ヨコ糸麻番60番手単糸

フランス・ノルマンディー産地で生産される高品質なリネンを原料に使い、旧式のシャトル織機でゆっくりと低速で織った希少なリネン素材です。ネップ(節)やムラの少ない上質なリネン糸を使い、糸に遊びを持たせてゆっくりと織り上げていくことで、立体感のある特別な風合いややわらかさ、高い耐久性を持ち、使い込むほどに柔らかく風合いが増していきます。



やわらかオールドレピアリネン soft rapier linen

タテ糸麻番40番手単糸 × ヨコ糸麻番40番手単糸

シャトル織機と同時代の旧式レピア織機で織られたリネン100%の生地【オールドレピアリネン】を使っています。その中でも「やわらかオールドレピアリネン(S)」は仕上げの際に風速300m/sのエアータンブラーにかけ、大風力で生地を揉み込むことで、より一層風合い豊かでとろみのある柔らかな肌触りに仕上げられています。



フランス綾 french twill

タテ糸40番手単糸 × ヨコ糸40番手単糸

フランスで乗馬時にはかかれていたパンツが名前の由来となった生地。タテ糸・ヨコ糸を4本ずつ引き揃えて繰織で織ることから、綾目のはっきりと浮かび、天然のコットン素材でありながら高級感のある独特の光沢を持ちます。やや大きめの斜めの綾が特徴で、高いストレッチ性を備えています。綿で織り上げることにより、コシが強く、しっかりとした生地になります。



バンブーリネン bamboo linen

タテ糸20番手単糸(バンブーレーヨン) × ヨコ糸麻番27番手単糸

タテ糸に竹繊維から生産したレーヨン素材であるバンブーレーヨンと、ヨコ糸にリネンを使用した特別な生地です。竹繊維から生まれる再生繊維バンブーレーヨンは、抗菌性や脱臭効果を持ちます。自然なシワ感とレーヨンならではのとろみを持ちながら、リネンのさらりとした冷涼感も味わうことのできる他にはない独特な素材です。



オールドレピアリネン rapier linen

タテ糸麻番40番手単糸 × ヨコ糸麻番40番手単糸

旧式のレピア織機でゆっくりと低速で織った中厚地のリネン生地です。フランス・ノルマンディー産地で生産される高品質なリネンを原料に使い、糸に遊びを持たせてゆっくりと織り上げていくことで、立体感のある特別な風合いややわらかさ、高い耐久性を持ち、使い込むほどにさらに柔らかく風合いが増していきます。



オーガニックコットンライトオックス organic cotton light oxford

タテ糸40番手単糸 × ヨコ糸40番手単糸

柔らかなオーガニックコットンを使い、ブロード生地に近い細番手の糸を使った極上の肌触りを味わえるオックスフォード生地。40番手単糸を引揃えて平織りすることで、しっかりとした質感と軽やか&やわらかな肌触りが共存する特別な生地で、使い込むほどに味わいが増します。



オールドレピア天日干しラミーリネン sun-drying ramie linen

タテ糸麻番25番手(ラミーリネン) × ヨコ糸麻番25番手(ラミーリネン)

ラミーとリネンを混紡した糸を使用し、旧式のレピア織機でゆっくりと織り上げた、程よい厚みと風合いの豊かな生地です。ラミーの光沢感とコシ、リネンの柔らかさがミックスし、独特の素材感を生み出します。職人の手作業による差染めの後、たっぷりの日光と、遠州地方特有の強風「遠州の空っ風」で仕上げる天日干し加工を施しています。素材でナチュラルな色味と、質沢な風合いが特徴です。



綿麻バフクロス horse cloth cotton & linen

タテ糸20番手単糸 × ヨコ糸40番手単糸(綿麻混紡糸)

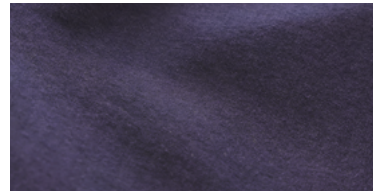
タテ糸にコットン、ヨコ糸にリネンを使い、太番手の糸を超高密度に織り上げた綿麻バフクロスです。バフクロス特有のラフな素材感に、リネンのシャリ感が加わった特別な肌触り。しっかりとした厚みがありながらもさわやかで、春夏を中心にオールシーズン重宝していただけます。使い込むほどに風合いが増していくのも魅力です。



やわらかラミーリネン soft sun-drying ramie linen

タテ糸麻番25番手(ラミーリネン) × ヨコ糸麻番25番手(ラミーリネン)

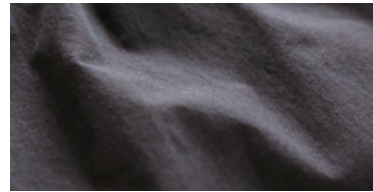
リネンとラミーを混紡した糸を使用し、旧式のレピア織機でゆっくりと織り上げた風合い豊かな【ラミーリネン】。その中でも「やわらかラミーリネン(S)」は仕上げの際に風速300m/sのエアータンブラーにかけ、大風力で生地を揉み込むことで、より一層風合い豊かでとろみのある柔らかな肌触りに仕上げられています。



スヴィンオックス suvin oxford

タテ糸40番手単糸 × ヨコ糸20番手双糸

世界最高峰の綿【SUVIN COTTON(スヴィンコットン)】を使用し、ゆっくりと織り上げたオックスフォード生地です。しっかりとした質感が特徴で、洗いざらしでも着やすいオックスフォード生地は、通気性もよく、シャツによく使われる定番の生地です。適度な厚みを持ち、使い込むほどにやわらかく、味わいが増す生地です。



バフクロス horse cloth cotton

タテ糸20番手単糸 × ヨコ糸30番手単糸

乗馬時に鞍が滑らないよう鞍の下に敷かれる“馬布”を由来とする生地ですが、強い摩擦に耐えられるよう太い糸を超高密度で織りあげることから、とても強度があるのが特長です。通常、太番手をこれほどの密度で織ることはできません。強度が高く、薄手でありながら密度が高いため肌触りも良く、軽く、かつ高い耐久性を持った特別な素材感です。

ロングシャツ 004



size ユニセックス F
material コットン 100%ほか

HUIS のアイテムの中でももっとも人気のある定番アイテムのひとつ。こちらはボタンを留めてワンピースタイプのロングシャツとしても、前を開けて羽織としてアウター感覚で着ていただくこともできます。やわらかコットン、シャトルリネン、シャトルリネンライト、やわらかオールドレピアリネン、ギザコットンヘンプの生地を使用したシンプルなロングシャツです。

両サイドにポケットが付き、ロゴ刺繍は、左裾サイドラインの縫製に重ねるようにさりげなくあしらわれています。身幅をたっぷりとしたオーバーサイズのロングシャツで、どなたでもしっかりと馴染むサイズ感です。

sizeF 肩幅 81/ 身幅 79/ 後着丈 96/ 前着丈 87/ 袖丈 27/ 裾丈 68



ショーツリーブロングシャツ 014



size ユニセックス F
material コットン 100%ほか

シャトルリネンライトおよびシャトルジャガードライト(強撚)を使用したシンプルなロングシャツです。いずれも軽やかで落ち感のある素材感で、たっぷりとし地使用することで、着心地の良さを味わうことができます。

春夏らしい雰囲気味わえるショーツリーブの形。身幅がたっぷりとりられた贅沢な仕様で、肩が自然に落ちるゆったりとしたシルエットが特徴です。折り返した袖のデザインもポイントです。

sizeF 裾丈 44/ 身幅 76/ 後着丈 111/ 前着丈 107



ノーカラーシャツジャケット 010



size ユニセックス F
material コットン 100%ほか

スヴィンオックス、オールドレピアリネン、天日干しラミーリネンがラインナップする今季のシャツジャケット。どれもやわらかで程よく厚みがあり風合い豊かな素材を使用しています。

デザインは、ノーカラーのすっきりとしたデザインのシャツジャケットで、適度に厚みがあるほか、とろみのある生地感のため中間着としても冬場を通して重宝していただくことができます。アウターとしても、シャツとしても、幅広いシーズンで活躍するアイテムです。

sizeF 肩幅 44/ 身幅 61/ 後着丈 68/ 前着丈 56/ 袖丈 54/ 裾丈 76



バンドカラーオーバーシャツ 015&015L



size ユニセックス F
material コットン 100%ほか

HUIS 定番のワンサイズユニセックス、バンドカラーシャツです。シャトルリネン、やわらかオールドレピアリネン、シャトルジャガードなど様々な素材のバリエーションを楽しむことができます。

すっきりとしたバンドカラーのシャツで、ユニセックスで着ていただけるサイズ感。裾が前身はラウンド型、後身はスクエア型と切り替えているのがポイントです。着る人によって、シャツジャケットやチュニックのように雰囲気を変えて楽しんでいただけます。着るほどに良さがわかる、不朽の定番シルエットです。

定番 015 はメンズ L サイズ相当のオーバーシャツ。さらに大きく作った超ビッグシャツの 015L は、メンズの XL ~ XXL に相当するサイズ感です。

015 肩幅 65/ 身幅 66/ 前着丈 74/ 後着丈 77/ 袖丈 48
015L 肩幅 65/ 身幅 66/ 前着丈 78/ 後着丈 81/ 袖丈 55



やわらかオールドレピアリネン半袖バンドカラーオーバーシャツ 015HF



size ユニセックス F
material リネン 100%

HUIS 定番のバンドカラーオーバーシャツをベースに、袖丈を半分にしたオーバーシャツです。

幅をたっぷりとしたオーバーサイズのシャツで、バンドカラーのすっきりとしたデザインです。

前身の裾はラウンド型、後身の裾はスクエア型に切り替えになっているのがポイントで、うしろは少し長めのシルエットです。また、大きめの胸ポケットもさりげないポイント。着る人によって、シャツジャケットやチュニックのように雰囲気を変えて楽しんでいただけます。着るほどに良さがわかる、不朽の定番シルエットです。

sizeF 肩幅 52/ 身幅 66/ 後着丈 73/ 前着丈 58/ 袖丈 30



シームレス半袖オーバーシャツ 019



size ユニセックス F
material コットン 100%ほか

オーガニックコットン、シャトルリネンなどさまざまな生地を使用したシンプルな半袖シャツです。シンプルな襟付きの半袖シャツで、ゆるやかなシルエットがポイントになったユニセックスモデルのアイテムです。

一般的にある袖の切り返しを排除し、胸から袖までシームレスになったフラットで洗練されたデザイン。シルエットはゆったりめとなっています。男性の L サイズくらいのサイズ感があり、肩の落ちる自然なラインが生まれることで、オーバーサイズですがスッパリとしたシルエットで着ていただけます。たっぷり生地を使いながら、しなやかな生地感で落ち感が生まれることから、どなたにもしっかりと馴染むシャツです。

sizeF 肩丈 53/ 身幅 64/ 後着丈 77/ 前着丈 64



オーバーシャツ 018&018L



size ユニセックス F
material コットン 100%ほか

身幅をたっぷりとしたオーバーサイズのシャツで、定番の 015 に襟がついたデザインです。

前身の裾はラウンド型、後身の裾はスクエア型に切り替えになっているのがポイントで、うしろは少し長めのシルエットです。また、大きめの胸ポケットもさりげないポイント。

どなたでもしっかりと馴染むサイズ感で、アウトター感覚で羽織って着ていただくこともできます。

018L はさらに大きめのサイズ感で制作した超ビッグシャツで、メンズの XL ~ XXL に相当します。

018 肩幅 65/ 身幅 66/ 前着丈 74/ 後着丈 77/ 袖丈 48

018L 肩幅 65/ 身幅 66/ 前着丈 78/ 後着丈 81/ 袖丈 55



オープンカラー半袖オーバーシャツ 022&022L



size ユニセックス F
material コットン 100%ほか

オーガニックコットン、シャトルリネンなどの生地を使用したシンプルな半袖シャツで、ノーマルサイズと L サイズの 2 サイズ展開になります。

シンプルな襟付きの半袖シャツで、身幅をたっぷりとしたワイドシルエットのため、どなたでも合わせやすいユニセックスのシャツです。カジュアルなオープンカラー（開襟）仕様で、着丈は前後差があり後見頃が少し長くなったボックス型シルエットになっています。羽織り使いも合わせやすく、幅広いコーディネートを楽しんでいただけるアイテムです。

022 肩幅 56/ 身幅 64/ 後着丈 63/ 前着丈 44/ 袖丈 17/ 肩丈 46

022L 肩幅 61/ 身幅 69/ 後着丈 72/ 前着丈 54/ 袖丈 20/ 肩丈 51



スクエアワイドシャツ U024

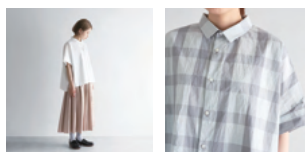


size ユニセックス F
material コットン 100%ほか

オーガニックコットン、綿ラミー、ギザコットンブロード、レビアブロックを使用した半袖シャツです。

デザインは、HUISの中でも定番の人気商品となっているロングシャツ「014」のブラウス版。春夏らしい雰囲気味わえるショートスリーブの形。肩が自然に落ちるゆったりとしたシルエットが特徴のため、ショートスリーブとはいえ着用すると半袖くらいの丈感となります。折り返した袖籠のデザインもポイントです。

sizeF 肩丈 44/ 身幅 78/ 後着丈 62/ 前着丈 52



ギザコットンブロード超ビッグシャツ 027



size ユニセックス F
material コットン 100%

高級系であるギザコットンを使用した、最高級の平織りのブロード生地。高級系を旧式のシャトル織機でゆっくりと織ることで、柔らかくぬめらかな、優しい風合いの特別な生地になります。

肩のラインを落としたドロップショルダーで、身体のラインを拾わずリラックス感のある着心地です。すっきりとした衿は上までボタンを留めても、開けても上品な印象に。左裾サイドラインの縫製に重ねるように施したロゴ刺繍が、さりげないアクセントになっています。ゆったりシルエットで仕立てたビッグシャツは、軽やかで上品な印象に仕上がっています。

sizeF 肩幅 52/ 身幅 56/ 後着丈 76/ 前着丈 65/ 袖丈 54/ 衿丈 80



5分袖バンドカラーコクーンブラウス U026



size ユニセックス F
material コットン 100%ほか

シンプルでありながら洗練された雰囲気をもたう、軽やかな着心地のブラウス。透け感のある薄手のコットンリネン素材が、やわらかな印象と清涼感を演出します。袖は肘までかかるゆったりとした5分袖で、リラックス感のあるシルエットが魅力です。

後ろ身頃の裾は立体的になったコクーン型。立体感と動きやすさを両立し、ヒップラインをしっかりと隠してくれる安心の着丈です。

sizeF 肩幅 56/ 身幅 58/ 後着丈 67/ 前着丈 51/ 袖丈 19



タイプライターズモールカラービッグシャツ 029



size ユニセックス F
material コットン 100%

シンプルな襟付きデザインに、身幅をたっぷり取ったオーバーサイズのビッグシャツ。HUIS 定番のブラウス U102 の襟をユニセックス仕様落とし込んだモールカラーが特徴です。

身体のラインを拾わず、自然な落ち感でリラックスした着心地を楽しめる1枚です。

1枚でさらっと着るのももちろん、季節の変わり目にはアウター感覚で羽織るスタイリングもおすすめ。パンツにもスカートにも合わせやすく、日常に自然と溶け込むビッグシャツです。

sizeF 肩幅 56/ 身幅 62/ 後着丈 77/ 前着丈 64/ 袖丈 52/ 衿丈 81



スタンダード半袖シャツ 031



size ユニセックス F
material コットン 100%

ばちばちタイプライターとオーガニックコットンの2種類の生地で展開する半袖シャツです。どちらも高密度に織り上げることで、ハリ・コシのある質感と、しなやかなやわらかさ、それぞれ異なる風合いをお楽しみいただけます。

ゆとりを持たせながらも、ラフすぎず、すっきりとした印象を兼ね備えたシャツに仕上げられています。直線的なラインが特徴で、広がりすぎず、自然と整ったシルエットを生み出します。

sizeF 肩幅 54/ 身幅 60/ 袖丈 25/ 着丈 62



ワイドブラウス U102&U102L



size ユニセックス F
material コットン 100% ほか

ゆるふわコットン、シャトルリネンライト、シャトルリネンジャガード、コードレーンなどさまざまな生地を使用したシンプルなブラウス。HUISの中でも最も定番のブラウスです。

デザインは、身幅を大きくとったワイドシルエットのブラウスに仕上げ、肩の落ちる自然なラインが生まれることで、スッキリとした印象のシルエットで着ていただけます。たっぷりと生地を使いながら、しなやかな生地感で落ち感が生まれることから、どなたにもしっくりと馴染むブラウスです。小さめの襟やボタンをあしらった首周りのデザインもポイントです。

U102 肩幅 65/ 身幅 65/ 後着丈 62/ 前着丈 50/ 袖丈 41/ 裾丈 74
U102L 肩幅 65/ 身幅 65/ 後着丈 68/ 前着丈 56/ 袖丈 43/ 裾丈 77



オールドレピアリネン 5分袖開襟シャツ 032



size ユニセックス F
material リネン 100%

シャトル織機と同時代の旧式レピア織機で織られたリネン 100%の生地【オールドレピアリネン】を使っています。ネップ（節）やムラの少ない上質ナリネン糸を使い、旧式のレピア織機で織られたリネン生地は、糸に遊びを持たせてゆっくりと織り上げていくことで、立体感のある特別な風合いやわらかさ、高い耐久性を持ち、使い込むほどにさらに柔らかく風合いが増していきます。表面の微少な凹凸によるふくふくとした風合いと、しなやかな着心地の良さが特徴です。

縦長のラインを意識したビッグサイズの開襟シャツです。開襟と5分袖のバランスがラフすぎない程よい抜け感を生み出します。胸ポケットがさりげないアクセントになっています。

sizeF 肩幅 48/ 身幅 68/ 後着丈 75/ 前着丈 56/ 袖丈 31



8分袖ワイドブラウス U108



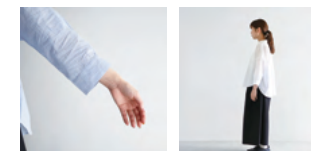
size レディース F
material コットン 100% ほか

オールドレピアリネン、コードレーンなどさまざまな生地を使用したシンプルなブラウスです。

デザインは、身幅を大きくとったワイドシルエットのブラウスに仕上げ、肩の落ちる自然な A ラインが生まれることで、スッキリとした印象のシルエットで着ていただけます。

定番の U102 ワイドブラウスの袖を 8 分丈にした長さで、洗い物など家事仕事の際にも着用しやすく、小さめの襟やボタンをあしらった首周りのデザインもポイントです。

sizeF 肩幅 65/ 身幅 65/ 後着丈 62/ 前着丈 50/ 袖丈 30/ 裾丈 63



フレンチスリーブワイドブラウス U103



size レディース F
material コットン 100% ほか

身幅を大きくとったワイドシルエットのブラウスに仕上げ、袖は少し肩にかかるフレンチスリーブとなっています。
小さな襟やボタンをあしらった首周りのデザインもポイントです。

ロゴ刺繍は左裾にさりげなくあしらわれ、シンプルながら細部のこだわりを楽しんでいただける一着です。

sizeF 肩丈 34/ 身幅 65/ 後着丈 62/ 前着丈 49



バルーンスリーブワイドブラウス U106



size レディース F
material コットン 100%

オーガニックコットン、シャトルジャガード、ゆるふわコットンなどさまざまな生地を使用したシンプルなブラウスです。

デザインは身幅をたっぷりとした袖がゆるやかなバルーン型になったデザインです。これほど生地をたっぷり贅沢に使いながらも、もたつくことなく優雅で贅沢なシルエットが生まれるのは軽くしなやかな HUIS の生地ならでは。
しなやかな生地のため落ち感があり、ふわりとした自然なシルエットが楽しめ、さりげなく体型も隠してくれる使い勝手の良いブラウスです。前合わせは比翼型で、首回りのやわらかなギャザー感もポイントです。前を開けて羽織りのように着ていただくのもおすすめです。驚くほどの軽さとしなやかさをぜひ体感してみてください。

sizeF 肩幅 58/ 身幅 63/ 着丈 58/ 袖丈 45



バンドカラーワイドブラウス U104



size レディース F
material コットン 100%

身幅を大きくとったワイドシルエットのブラウスに仕上げ、肩の落ちる自然な A ラインが生まれることで、スッキリとした印象のシルエットで着ていただけます。たっぷり生地を使いながら、しなやかな生地感で落ち感が生まれることから、どなたにもしっかりと馴染むブラウスです。

sizeF 肩幅 62/ 身幅 72/ 後着丈 63/ 前着丈 52/ 袖丈 43/ 肩丈 74



バンドカラー半袖ワイドブラウス U110



size レディース F
material コットン 100% ほか

シャトルリネンライト、コードレーン、オーガニックコットン、ギザコットンブロードなどさまざまな生地を使用したバンドカラーのワイドブラウスです。
身幅がたっぷりとりれた贅沢な仕様で、肩が自然に落ちるゆったりとしたシルエットが特徴です。着用すると半袖くらいの丈感となります。

少しカジュアルな印象のバンドカラーのブラウスで、わずかに立ち襟になったパターンのため首回りをすっきりと見せてくれます。
しなやかで落ち感のある生地で、過度なドレープ感が生まれ、カジュアルな印象とのコントラストが、独特の雰囲気を持つブラウスです。

sizeF 肩丈 41/ 身幅 71/ 後着丈 63/ 前着丈 52



8分袖バンドカラーブラウス U112



size レディースF
material コットン100%ほか

ギザコットンブロードやシャトルリネン、シャトルリネンライト、ゆるふわコットンなどの生地を使ったブラウスです。

デザインは、たっぷりと身幅をとったゆったりとしたラインで、落ち感のある素材感を楽しめるシルエットが生まれます。きちんと感とカジュアルさをちょうどよく兼ね備えたブラウスです。

sizeF 肩幅 77/ 身幅 74/ 後着丈 62/ 前着丈 52/ 袖丈 24/ 裾丈 63



バルーンスリーブブラウス U114



size レディースF
material コットン100%ほか

なめらかコットン、ゆるふわコットン、オーガニックコットン、シャトルリネンライトなどの生地を使ったブラウス。

デザインは、首元がU212ワンピースと共通になったバンドカラー型です。首周りはすっきりとした印象の一方で、身幅をたっぷりとしたゆったりとしたシルエット感で、どなたでも合わせやすいデザインとなっています。生地をたっぷりと贅沢に使いながらも、もたつくことがなく優雅で贅沢なシルエットが生まれます。

sizeF 肩幅 64/ 身幅 60/ 後着丈 68/ 前着丈 60/ 袖丈 43/ 裾丈 75



タックブラウス U113

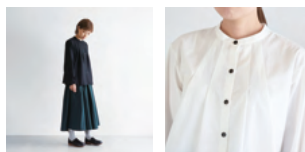


size レディースF
material コットン100%ほか

ギザコットンやシャトルリネンライトなどの生地を贅沢に使用したブラウス。

デザインは、シンプルなバンドカラーのブラウスで、首周りにタックが入った仕様で、身幅がたっぷりととられた豊かなシルエットが特徴です。後ろの首元にもタックがあしらわれ、エレガントな雰囲気があるがやわらかな素材感とシルエットのHUISらしいブラウスに仕立てられています。

sizeF 肩幅 44/ 身幅 59/ 着丈 60/ 袖丈 52/ 裾丈 75



コクーンブラウス U117



size レディースF
material コットン100%ほか

ゆるふわコットンやコットンリネンをたっぷり使ったブラウスです。デザインはU211ワンピースのブラウス版で、たっぷりとした身幅でコクーン型。着用いただくとき半袖くらいの丈感となります。

前後差のある裾ラインは動きやすさと軽やかさを演出し、身体のラインを拾わずにさりげなくカバーしてくれるのも嬉しいポイント。前合わせは比翼型で、ロゴ刺繍は左裾にさりげなくあしらわれ、シンプルながら細部のこだわりを楽しんでいただける一着です。

sizeF 裾丈 39/ 身幅 67/ 後着丈 64/ 前着丈 52



オーガニックコットン丸襟半袖ブラウス U120



size レディース F
material コットン100% ほか

オーガニックコットンをたっぷりを使用した半袖ギャザーワイドブラウスです。身幅をたっぷりとしたゆったりシルエットのブラウスです。

着用すると半袖ほどの袖丈感となり、腕まわりをやさしく包み込みます。小ぶりの丸襟がさりげないアクセントとなり、やわらかく女性らしい印象に。きちんと感を保ちながらも、かしまりすぎない程よい抜け感を演出します。

sizeF 肩幅 53/ 身幅 65/ 後着丈 62/ 前着丈 53/ 袖丈 14



半袖リプルオーバー 610



size ユニセックス F
material リネン 100%

シャトルリネンを使用した半袖バンドカラーブラウスです。

デザインは、身幅はゆとりのある設計で、肩のラインが自然に落ちるリラックス感のあるシルエットが特徴的な半袖ブラウスです。襟はシンプルなバンドカラーで、すっきりとした首回りの印象がポイント。シンプルながらも素材感とフォルムで魅せる、上品なカジュアルブラウスです。

sizeF 裾丈 43/ 身幅 58/ 着丈 59



半袖シャトルリネンバンドカラーブラウス U121



size レディース F
material リネン 100%

シャトルリネンを使用した半袖バンドカラーブラウスです。

デザインは、身幅はゆとりのある設計で、肩のラインが自然に落ちるリラックス感のあるシルエットが特徴的な半袖ブラウスです。襟はシンプルなバンドカラーで、すっきりとした首回りの印象がポイント。シンプルながらも素材感とフォルムで魅せる、上品なカジュアルブラウスです。

sizeF 裾丈 41/ 身幅 55/ 後着丈 59/ 前着丈 51



オーガニックコットンスkipperプルオーバー U611

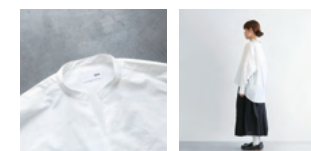


size レディース F
material リネン 100%

オーガニックコットンを使用したプルオーバーです。デザインは、スキッパー型のブラウスで被りのプルオーバータイプになります。

肩幅・身幅をたっぷりとして、肩が自然に落ちるワイドシルエットなので、身体のラインを自然と隠しすっきりと見せてくれるところがポイント。後ろの着丈が長めにとられ、コクーン型の美しいラインが生まれます。軽やかなブラウスで、一年を通して重宝していただけます。

sizeF 肩幅 84/ 身幅 76/ 後着丈 70/ 前着丈 56/ 袖丈 35/ 裾丈 77



シャトルリネン 2way 半袖ブラウス U622



size レディース F
material リネン 100%

シャトルリネンをたっぷりを使用したブラウスです。
ゆったりとしたワイドシルエットになった半袖ブラウスで、後ろ側にボタンのついたデザイン。2wayになっているのでボタンを前側に持ってきても着用することができます。羽織ものとしてのコーディネートも便利です。

身幅やアームホールをたっぷりとることでもなたでもゆとりをもって着用いただくことができます。ゆるやかに、上品に着ていただける春夏ブラウスです。

sizeF 肩幅 69/ 身幅 67/ 着丈 52



シャトルリネンショートカーディガン U704



size ユニセックス F
material リネン 100%

シャトルリネンライトを使用しています。
シルエットは身幅をたっぷりとしたワイドシルエットで、しなやかで落ち感のある生地のためなたでもすっきりと着ていただくことができます。

ブラウスにもじっくりと合わせやすいデザインで、羽織でもボタンをとめても使いやすく仕上げています。
軽くなやかで重ね着にも向き、軽い着心地で持ち運びにも負担がなく、1年を通して重宝していただくことができます。

sizeF 肩幅 69/ 身幅 67/ 着丈 52



シャトルリネンライトカーディガン 702



size ユニセックス F
material リネン 100%

シャトルリネンライトを使ったシンプルなカーディガンです。
ゆったりとした肩幅で、肩が落ちる自然なライン。
前合わせの裾が少し前下りになった羽織のカーディガンで、ナチュラルながら存在感のあるデザインに仕上がっています。

しなやかで重ね着にも向き、軽い着心地で持ち運びにも負担がなく、オールシーズン重宝していただくことができます。

sizeF 肩幅 60/ 着丈 58/ 袖丈 51



ゆるふわコットンフレンチスリーブワンピース U204

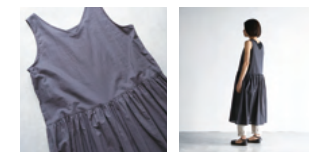


size レディース F
material コットン 100%

ゆるふわコットンを使用したワンピースです。
細い糸を高密度でゆっくりと織ることで生まれる、驚くほどの軽さと柔らかさが相まった豊かな風合いが特徴で、この上ない肌触りを楽しんでいただけます。

ジャンパースカートタイプのシンプルなワンピースで、一枚で着るほか、スカート・パンツやトップスとの合わせなど様々なコーディネートに活用しやすいデザインです。首元は表側がUネック、背側がVネックとなっていて、前後反対にしても2WAYで着ていただくことができます。
また、スカートの内側にベチコート代わり、ブラウスの内側にインナー代わりにも重宝していただくことができます。

sizeF 肩幅 31/ 身幅 48 (ウエスト部分) / 総丈 112



ゆるふわコットンフレンチスリーブワンピース U209



size レディース F
material コットン 100%

ゆったりふんわりとしたコットン生地をたっぷりと使った柔らかく軽やかな素材感です。細い糸を高密度でゆっくりと織ることで生まれる、驚くほどの軽さと柔らかさが相まった豊かな風合いが特徴で、この上ない肌触りを楽しんでいただけます。

フロントにも後ろにも、たっぷりのギャザーをあしらった立体感のあるデザイン。贅沢に生地を使ったフレンチスリーブワンピースで、身幅をたっぷりととったものにもしっくりと馴染む形です。ポケットがついていることから、アウター感覚で羽織っていただくのもおすすめです。インナーに半袖や長袖のカットソーを持って着ていただいても合わせやすく、幅広いシーズンに重宝していただけます。

sizeF 肩幅 70/ 身幅 65/ 着丈 108



シャトルリネンライトブルーンスリーブワンピース U212



size レディース F
material コットン 100%

シャトルリネンよりもさらに薄手になったシャトルリネンライトを贅沢に使ったワンピースです。自然な風合いとドレープ感を楽しめます。

デザインは身幅をたっぷりととったゆったりシルエットのワンピースで、袖がゆるやかなバルーン型になったデザインです。

前合わせは比翼仕立ての隠ボタン使用で、ポケット付。前を開けて着ていただければアウターのような羽織のワンピースとしても重宝していただけます。

日差しを和らげるような着心地で、真夏でも長袖を選ばれる方におすすめです。

sizeF 肩幅 76/ 身幅 71/ 着丈 110/ 袖丈 35



タイプライタークロススキッパーワンピース U210



size レディース F
material コットン 100%

限界を超える密度の糸を、旧式のシャトル織機で柔らかく織り上げた特別なタイプライタークロスです。極細糸を使ったタイプライタークロスは、驚くほどの軽さを体感していただくことができます。

デザインは、スキッパー型のシンプルなワンピースで、裾に向かって大きく広がったワイドシルエットとなっています。たっぷりと生地を使いながらもしなやかで軽い生地のため、落ち感のある贅沢なシルエットラインが生まれます。長袖カットソーなどのレイヤードもしやすく、オールシーズン使いやすいシンプルなワンピースです。

sizeF 肩幅 51/ 身幅 58/ 着丈 108/ 袖丈 19



シャトルリネンバンドカラーワイドブラウス U213



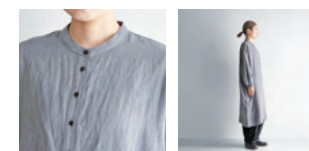
size レディース F
material リネン 100%

シャトルリネンの表面の微小な凹凸によるふくふくとした風合いと、しなやかな着心地の良さが特徴です。

デザインは生地をたっぷりと贅沢に使い、身幅をゆったりととったシンプルなワンピース。左右にポケット付きです。木のようなデザインになったブラウンの小ぶりのボタンも特徴です。

落ち感があり、包み込んでくれるような着心地を味わえます。袖が少し長めのデザインで、好きな長さに袖を折り返していただいても雰囲気良く合わせていただけます。パンツやスカートなどコーディネートによってさまざまな雰囲気を楽しんでいただくことができます。

sizeF 肩幅 76/ 身幅 70/ 着丈 105/ 袖丈 40



ゆるふわコットンオープンカラーフレンチスリーブワンピース U215



size レディースF
material リネン 100%

ゆったりでふんわりとしたゆるふわコットンを使った、豊かな風合いを持つワンピースです。最も細い100番手の極細糸をタテ糸・ヨコ糸に使いながら、透け感をできる限り抑えるため、限界まで密度を高めた特別な生地です。100番手の糸を超高密度で織り上げることで、着ている感覚がないほどの軽やかさとしっかり感が共存した、独特の風合いを持ちます。

デザインは、オープンカラー（開襟）のシンプルなワンピース。袖は少し肩にかかるフレンチスリーブとなっています。そのまま着用いただいても、付属の共布ベルトでウエストマークして丈の長さを調整しても、さまざまなスタイルで楽しんでいただくことができます。

sizeF 肩幅 58/ 身幅 56/ 着丈 115
(ベルト：幅 9/長さ 188)



アトリエジャケット 307



size レディースF
material リネン 100%

レーヨンの持つとろみ、リネンの持つ自然なシワ感とさらりとした冷涼感を味えるバンブーリネンやブロード生地に近い細番手の糸を使った極上の肌触りを感じられるライトオックス、やわらかシーチング、レリアリネンを使ったアトリエジャケットです。

襟を折った形でも、寝かせたままでも、お好みのスタイルで着用いただけます。すっきりとしたラインできれいなシルエットが生まれる一方、ラグラン丈で見た目よりもゆったりとした肩周りとなっているため、どなたでもストレスなく着用いただくことができます。

sizeF 袖丈 77/ 身幅 59/ 着丈 60



ギザコットンヘンプバンドカラーシャツロングワンピース U218



size レディースF
material コットン75%/ヘンプ25%

タテ糸にギザコットン、ヨコ糸にヘンプを使用し、高密度に織り上げたコットンヘンプ生地で作った1着。旧式のシャトル織機でゆっくりと織り上げ、ギザコットンの光沢と、天然素材ヘンプの風合いが重なりあう奥行きのある特別な生地に仕上げました。ギザコットンの美しい光沢となめらかな肌触り、ヘンプの調温・吸湿速乾性と耐久性をあわせ持ち、使うほどに風合いが増す素材です。

シンプルなバンドカラーのシャツワンピースで、シャツとワンピースの中間です。たっぷり生地を使うことでシャトル織機で生まれる風合いを存分に味わえるロングワンピースです。クラシカルなボタンもポイントで、シンプルながらディティールの光るデザインです。ボタンをとめても、前をあけてシャツコート風の羽織でも、幅広いシーズンに重宝していただけです。

sizeF 肩幅 60/ 身幅 64/ 着丈 110/ 袖丈 47



オールドレピア天日干しラミーリネンショートコート 319



size ユニセックスF
material ラミー 50%/リネン 50%

オールドレピア天日干しラミーリネンは タテ糸 25 麻番手ラミーリネン×ヨコ糸 25 麻番手ラミーリネンを使用。リネンとラミーを混紡した糸を使用し、旧式のレピア織機でゆっくりと織り上げた風合い豊かな生地でラミーの光沢感とコシ、リネンの柔らかなミックスした独特な素材感です。天日干し加工は、職人が手作業で丁寧に染めめし、遠州のたっぷりの日光と風の中で泳ぐように干して仕上げる特別な製法。素材でナチュラルな色味と風合いが特徴です。

デザインは、316ミドルコートがショートタイプになったコートで、丸みのある襟とどなたでも合わせやすいシルエットが特徴。さわやかな配色ボタンのカラーもポイントで重くならないアウターを、素材感と色合いで、軽やかに演出します。

sizeF 袖丈 79/ 身幅 60/ 着丈 64



タイプライタークロスパンツ 501



size ユニセックス F
material コットン 100%

限界を超える密度の糸を、旧式のシャトル織機で柔らかく織り上げた特別なタイプライタークロスを使用したパンツです。80番手の極細糸を用い、110cm幅に9000本の経糸(たていと)を打ち込んだ超高密度生地で、世界的に見てもこれほどの密度を入れる技術を持つ機屋さんはいないと言われる生地です。旧式のシャトル織機は糸に負担をかけず遊びを持たせてゆっくりと織り上げることができるため、他にはない極上のやわらかさを生み出します。【超高密度による高級感のあるハリ感・しっとり感】と、【シャトル織機によるしなやかさ・柔らかさ】が共存した、贅沢で不思議な生地感は、身にまとうことで実感していただくことができると思います。ウエストまわりはタックが入ったゆったりとしたシルエットで、裾にかけて細身になったテーパード型となっています。ウエストはゴム仕様、紐で調節が可能でどなたでも穿きやすい仕様です。

sizeF ウエスト 75/ 股上 27/ 股下 72/ わたり幅 30/ ヒップ幅 53 (メンズXS~S / レディース M相当)
※ウエストは伸長します



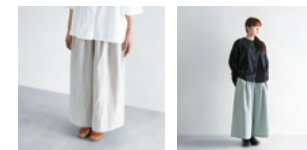
スカートパンツ 505 & 505L



size ユニセックス F
material コットン 100% ほか

シャトルリネン、パンブリーネン、オーガニックコットン、やわらかコットン、やわらかラミーリネンの豊富なラインナップ。通常丈と少し丈を長くしたL丈の2種類をご用意しています。

スカートのようなシルエットだけど、パンツなので動きやすく楽ちんなのがポイントです。落ち感のある生地をたっぷり贅沢に使った、ゆったりシルエットのスカートパンツです。



505 ウエスト 74/ 股上 39/ 股下 51/ わたり幅 41/ 裾幅 45/ ヒップ幅 130 ※ウエストは伸長します
505L ウエスト 74/ 股上 39/ 股下 58/ わたり幅 41/ 裾幅 45/ ヒップ幅 130 ※ウエストは伸長します

ワイドパンツ 504

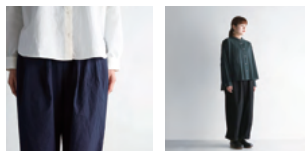


size ユニセックス F
material コットン 100% ほか

パンブリーネン、ポイルウェザー、コードレーン、ばちばちタイプライタークロス、バフクロス、先染めバフクロスを贅沢に生地に使用したゆったりシルエットのワイドパンツで、履き心地は抜群です。

ウエストは紐で調整ができ、ブラウスやカットソー・ニットなど、トップスを選ばないコーディネートで重宝していただけます。裾をロールアップしても、ラフな着こなしを楽しんでいただけておすすめです。ユニセックスフリーサイズで男女どちらでも着用いただけるデザインです。

sizeF ウエスト 73(〜92)/ 股上 37/ 股下 63/ ヒップ幅 110 ※ウエストは伸長します



バルーンパンツ 506 & 506L



size ユニセックス F
material コットン 100% ほか

ポイルウェザー、コードレーン、スピンオックス、ギザコットンヘンプ、やわらかラミーリネン、やわらかシーチングコットンなど酷暑でも快適にお過ごしいただける素材をラインナップ。

506 はもも周りにたっぷり生地を使用したバルーンパンツで、裾に向けてテーパードがかかったきれいなラインのシルエットです。8-9分丈くらいの丈感で、少しロールアップしてはいていただくのもおすすめです。

506L は裾に向けてテーパードがかかったきれいなラインのシルエットです。定番のバルーンパンツのフルレングス版で、少しロールアップして履いていただくと調整しやすい丈感。どちらの型も右後ろについた下がり気味のポケットがポイントで男性の方にもおすすめです。



506 ウエスト 75/ 股上 37/ 股下 49/ 腿幅 35/ 裾幅 23/ ヒップ幅 121 ※ウエストは伸長します
506L ウエスト 75/ 股上 37/ 股下 61/ 腿幅 35/ 裾幅 23/ ヒップ幅 118 ※ウエストは伸長します

イージーワークパンツ 507 & 507L



size ユニセックス F
material コットン 100% ほか

やわらかシーチング、綿麻バフクロス、バンブーリネン、ばちばちタイプライター、バフクロス、スピノックスでラインナップ。

デザインは、すっきりとシンプルなラインのワークパンツで、ウエストやもも周りは比較的ゆったりしていますが、裾にかけて緩やかにテーパードがかかったきれいなラインです。どなたでも楽ちんに、すっきりとしたシルエットで着ていただけるパンツで、少しロールアップして履いていただくのもおすすめです。後ろについたポケットのボタンもポイント。507Lは定番507イージーワークパンツの丈をさらに10cmほど伸ばしたロング丈タイプのパンツです。



507 ウエスト 70/ 股上 31/ 股下 67/ わたり幅 35/ 腿幅 30/ 裾幅 19/ ヒップ幅 101 ※ウエストは伸長します
507L ウエスト 70/ 股上 31/ 股下 77/ わたり幅 35/ 腿幅 30/ 裾幅 19/ ヒップ幅 101 ※ウエストは伸長します

イージーブレンパンツ 510



size ユニセックス F
material コットン 100% ほか

楽ちんにはける快適性と、すっきりとしたシルエットが特徴のイージーブレンパンツ。バンブーリネン、バフクロス、スピノックス、ライトオックス、天日干しラミーリネンなど素材ごとの質感の違いを楽しむ春夏らしいラインナップです。ウエストからも周りにかけてはゆったりとしたサイズ感で穿き心地がよく、裾にかけてテーパードがかかることですっきりとしたシルエットが生まれます。少しロールアップして穿いていただくのもおすすめです。ウエストはゴムと紐で調節が可能ですので、快適に穿いていただくことができます。

バックポケットは右にパッチポケット、左にスラッシュポケットをあしらったアシンメトリーなデザインで、シンプルながらも存在感のあるパンツです。フリーサイズ&ユニセックスでご愛用いただけます。



sizeF ウエスト 72/ 股上 31/ 股下 66/ 腿幅 29/ 裾幅 16/ ヒップ幅 55 ※ウエストは伸長します

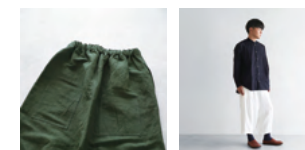
オールドレピア天日干しラミーリネンサルエルバルーンパンツ 511



size ユニセックス F
material コットン 100% ほか

オールドレピア天日干しラミーリネンはタテ糸 25 麻番手ラミーリネン×ヨコ糸 25 麻番手ラミーリネンを使用。リネンとラミーを混紡した糸を使用し、旧式のレピア織機でゆっくりと織り上げた風合い豊かな生地でラミーの光沢感とコシ、リネンの柔らかさがミックスした独特な素材感です。天日干し加工は、職人が手作業で丁寧に釜染めし、遠州のたっぷりの日光と風の中で泳ぐように干して仕上げる特別な製法。素材でナチュラルな色味と風合いが特徴です。

定番のバルーンパンツをベースに、股上を深くとったサルエルパンツです。背面の左右にあしらった大きめのパッチポケットもポイントです。



sizeF ウエスト 73/ 股上 62/ 股下 31/ 裾幅 23/ ヒップ幅 116 ※ウエストは伸長します

セミワイドパンツ 512



size ユニセックス F
material コットン 100% ほか

バンブーリネン、天日干しラミーリネン、バフクロスがラインナップとなる、定番のセミワイドパンツです。

デザインは、504 ワイドパンツほどワイドではない、ほどよいボリュームのセミワイドパンツで、大人のかっこよさを楽しんでいただける絶妙なシルエット。ウエストはゴムと紐で調整ができるイージー仕様で、前面はボタンとジップを備えた贅沢でフォーマルな佇立。『504 ワイドパンツ』と『507 イージーワークパンツ』のちょうど中間の太さで、男女問わず、カジュアルにもフォーマルにも馴染むデザインです。



sizeF ウエスト 72/ 股上 35/ 股下 68/ わたり幅 33/ 裾幅 20/ ヒップ幅 112 ※ウエストは伸長します

オーガニックコットンライトオックスイージーパンツ 513



size ユニセックス F
material コットン 100%

柔らかなオーガニックコットンを使い、細番手の糸を使用した極上の肌触りを味わえるオックスフォード生地。40番手単糸を引揃えて平織りすることで、しっかりとした質感と軽やか&やわらかな肌触りが共存する特別な生地で、使い込むほどに味わいが増します。

ユニセックスのフリーサイズで、デザインは足元にかけてすっきりと細身のシルエットになったテーパード型のパンツ。ウエスト周りにリラックス感がありながら、穿いていただくと美しいラインが生まれ、男女問わずさまざまなシーンで活用しやすいパンツです。

sizeF ウエスト 68/ 股上 42/ 股下 73/ 腿幅 30/ 裾幅 17/ ヒップ幅 108 ※ウエストは伸長します



ワイドストレートワークパンツ 515



size ユニセックス F
material コットン 100% ほか

太い糸を超高密度で織りあげ、しっかりとした厚みのあるバフクロスや、ラミーの光沢感とコシ、リネンの柔らかさが調和した天日干しラミーリネンがラインナップします。

デザインは、ゆるやかなワイドシルエットながら、すっきりと穿ける1本です。504よりややスリムで、裾にかけてストレートに落ちるシルエットライン。デニムパンツライクなデザイン仕様で、さりげないワークテイストが特徴です。ウエストはゴムで調整ができる楽ちんパンツですが、前面はボタンとジップもついた贅沢な仕様。トップスをタックインしてもきれいに見えます。ヒップのパッチポケットやすっきりとした前ポケットなど、シンプルで無駄のないディテールも魅力のひとつです。

sizeF ウエスト 74/ 股上 36/ 股下 70/ わたり幅 32/ 裾幅 22/ ヒップ幅 108 ※ウエストは伸長します



バンブーリネンワイドハーフパンツ 514



size ユニセックス F
material リネン 60% / バンブーレーヨン 40%

バンブーリネンは、竹繊維から生産したレーヨン素材である「バンブーレーヨン」と「リネン」を使用した特別な素材です。「バンブー」は「竹」を意味します。竹繊維から生まれる再生繊維バンブーレーヨンは、独特のとろみ特徴です。バンブーリネンは、こうした「バンブーレーヨン」をタテ糸に、「リネン」をヨコ糸に使用した特別な生地で、自然なシワ感とレーヨンの持つとろみ、リネンの持つさらとした冷涼感を味わうことができる他にはない独特な素材です。

贅沢に生地を使用したゆったりシルエットのワイドハーフパンツで、履き心地抜群です。長すぎず短すぎない絶妙な丈感で、ラフすぎない大人のカジュアルスタイルに。ウエストは紐で調整ができ、ブラウスやカットソー・ニットなど、トップスを選ばないコーディネートで重宝していただけです。

sizeF ウエスト 76/ 股上 33/ 股下 27/ わたり幅 35/ 裾幅 34/ ヒップ幅 122 ※ウエストは伸長します



ロングスカート U402 & U402L



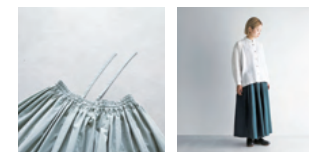
size ユニセックス F
material コットン 100% ほか

どなたにも合わせやすい丈感のロングスカートで、シャトルリネン、タイプライター、ゆるふわ、オーガニックコットン、綿麻バフクロス、やわらかコットン、シャトルジャガードライト、シャトルジャガード、フランス綾、やわらかラミーリネンなどさまざまな生地でラインナップする定番の形です。それぞれの生地でもまた違った表情を見せてくれるシンプルなスカートで、素材の良さをいっそう引き立たせてくれます。

生地をたっぷりと贅沢に使い、ギャザーのバランスがとれたゆったりとしたシルエット。ウエストは緩めのゴム仕様で、紐での調節が可能です。

※片側ポケット付き

U402 ウエスト 67/ 総丈 81 ※ウエストは伸長します
U402L ウエスト 67/ 総丈 91 ※ウエストは伸長します



ブレースカート U403 & U403L



size ユニセックス F
material コットン 100% ほか

タイプライター、フランス線でラインナップする定番のブレースカート。

デザインは後ろ側に適度なスリットが入り、ウエストがゴム仕様となっていますのでリラックスして穿いていただけます。ベルトループもあるためベルトで調整することも可能です。後ろ側についた2つの大きなポケットが特徴です。



U403 ウエスト 70/ 総丈 76/ 裾幅 66 ※ウエストは伸長します
U403L ウエスト 70/ 総丈 88/ 裾幅 66 ※ウエストは伸長します

オーガニックコットンラップスカートパンツ U404



size ユニセックス F
material コットン 100%

環境に配慮されたオーガニックコットンを使用し、タテ・ヨコ糸 60 番手の糸で高密度に織られた生地は、立体感のある風合いと、柔らかく上質な肌触りが特徴です。高密度で仕上げた織地のため耐久性が非常に高いほか、軽量かつ適度な保温性を備えた機能的な生地となっています。

スカートパンツの表側に生地をあしらひ、2重生地構造になった巻きスカートのデザインです。前面はスカート、後ろ面はスカートパンツに見えるユニークな形で、見る角度によってさまざまなスタイルが生まれます。前面はシンプルなタックが入り、すっきりとしたシルエットが生まれます。ウエスト後ろはゴムの仕様になっていますのでウエストにゆとりがありどなたでも着用しやすいほか、ウエストにはベルトが付属していますので細かな調整ができるようになっています。



sizeF ウエスト 67/ 総丈 83 ※ウエストは伸長します

ゆるふわコットンポケットギャザーロングスカート U405



size レディース F
material コットン 100%

世界で収穫されているコットンの内、およそ 2% しか採れない希少で高価な超長綿（高級ピマコットン）を使用した 100 番手極細糸を超高密度に織り上げた特別な生地です。最も細い糸を高密度でゆっくりと織ることで生まれる、驚くほどの軽さと柔らかさが相まった豊かな風合いが特徴で、この上ない肌触りを楽しんでいただけます。

シンプルなスカートに、大きめのギャザーポケットをあしらったデザインで、コーディネートのできやすいアクセントになります。ポケット部分のボリューム感があることから、裾にかけてわずかに生地が内側に入ることによって裾が広がらず、自然なコクーン型のシルエットになることも特徴です。ゆったりとしたシルエットでウエストは緩めのゴム仕様。紐で調節が可能です。



sizeF ウエスト 67/ 総丈 83 ※ウエストは伸長します

2way タック & ギャザージャンパースカート U406 +



size レディース F
material コットン 100% ほか

立体感のある風合いと、上質な肌触りが特徴のオーガニックコットンやラミーの光沢とコシ、リネンの柔らかさが調和した天日干しラミーリネンがラインナップします。

デザインは、丈をたっぷりとしたロングスカートで、ナチュラルな雰囲気タックをあしらったシンプルなデザイン。ウエスト部分はギャザーとなっているので、トップスをインしていただく特徴的なシルエットが生まれます。背面のタックも中心にひとつ取った独特なパターンで、角度によってはスカートパンツのようにも見える、多様な表情をもったロングスカートです。取り外し可能なサスペンダーとサイドについた大きめのパッチポケットがポイントです。



sizeF ウエスト 68/ 総丈 90 ※ウエストは伸長します
(肩紐：幅 25/ 長さ 92)

やわらかコットン 2 段ギャザースカート U407



size レディース F
material コットン 100%

やわらかな肌触りの生地を用いたスカートです。ヨコ糸に強く捻った「強撚糸」を使うことで、シワがより伸びやすい生地でも、もちもちとした風合いが特徴です。高密度で織ったコットン 100% の生地で、しっかりとした質感ながら、まるで空気をまとうような軽やかな肌触り。高密度で仕上げた織地のため耐久性が高いほか、軽量かつ適度な保温性を備えた機能的な生地となっています。

デザインは、段切り替えのギャザースカートで、自然なボリューム感と立体的なドレープが生まれています。ハリとどろみを併せ持つ生地が軽やかに揺れ、リラックス感のあるウエストゴム仕様で心地よく着用いただけます。

sizeF ウエスト 70/ 総丈 81 ※ウエストは伸長します
(ウエストから 2 段目のギャザーまで 10 ~ 12cm)



柄二重シャトルジャガードライト (強撚) ティアードスカート U409



size レディース F
material コットン 100% ほか

HUIS の定番 MJ01 「柄二重織シャトルジャガード」に、アレンジを加えたライトバージョンの生地を使用しています。タテ糸には 50 番手のコットン糸を使用し、ヨコ糸には 60 番手の強撚糸を使用しています。シャトル織機でゆっくりと織り上げられることで、柄部分は袋状の二重織りとなり、ふっくらと浮かび上がるような立体感を生み出しています。強撚糸特有のシャリ感やシボ感によって、楊柳のような涼やかな表情があり、肌離れも良く、蒸し暑い季節にもさらっと快適な着心地です。デザインは、3 段の切り替えて構成したティアードスカート。分量を持たせたデザインながら、落ち感のあるシルエットにより広がりすぎず、すっきりとした印象で着用いただけます。素材のシボ感とギャザーがやわらかな揺れを生み出します。

sizeF ウエスト 68/ 総丈 83 ※ウエストは伸長します



やわらかシーチングコットンコクーンスカート U408



size レディース F
material コットン 100%

シーチングコットンは、比較的低密度の平織り生地で、ざっくりとしたラフな風合いが特徴です。旧式のシャトル織機で織られたシーチングコットンは、糸に遊びを持たせてゆっくりと織り上げていくことで、特別なやわらかさ・軽さと高い耐久性を持ち、使い込むほどにさらに柔らかく風合いが増していきます。

デザインは、生地をたっぷり使ったシンプルなプレーンスカートですが、丈裾にタックを入れることによって生まれる、自然な丸みのあるコクーンシルエットが特徴。スリットが入っているため、足さばきにもストレスがありません。

ウエストはゴムと紐になったリラックススカートで、履き心地の良い、楽ちんスタイルで過ごすことができます。

※両サイドポケット付き

sizeF ウエスト 72/ 総丈 83 ※ウエストは伸長します



なめらかコットンハンカチ

size 50 × 50
material コットン 100%

非常に細く柔らかな糸を丁寧に織ったコットン素材で、HUIS の柔らかな生地感を実感していただける商品です。なめらかな肌触りを実現していただけます。

デザインは定番の刺繍ロゴのワンポイント。ポケットチーフとしても重宝していただけます。

※ギフトBOX 別売





1_SHIBUYA showroom

-渋谷ショールーム- 東京都渋谷区渋谷2-24-12 渋谷スクランブルスクエア9F(garage内)

2_MARUNOUCHI showroom

-丸の内ショールーム- 東京都千代田区丸の内2-4-1 丸の内ビルディング4F(garage内)

3_YOKOHAMA showroom

-横浜ショールーム- 神奈川県横浜市神奈川区金港町1-10 横浜ベイクォーター3F(noni内)

4_TACHIKAWA showroom

-立川ショールーム- 東京都立川市緑町3-1 GREEN SPRINGS E2-208(Rust内)

5_NAGOYA showroom

-名古屋ショールーム- 愛知県名古屋市中村区平池町4-60-12 グローバルゲート3F(garage内)

6_TOYOHASHI showroom

-豊橋ショールーム- 愛知県豊橋市曙町南松原17(garage内)

7_OSAKA showroom

-大阪ショールーム- 大阪府大阪市北区梅田3-2-2 KITTE大阪 3F(garage内)

HUIS onlinestore

URL: <https://1-huis.stores.jp> 全国一律送料無料



LINE@

オンラインストアでの新作リリース情報やキャンペーンイベント情報などを各種SNSで配信しています